

## Reconnaissance des arbres sur pied de la forêt néo-calédonienne

# SANTAL

A partir de ce numéro nous reprenons la publication d'une série de fiches, commencées dans les numéros 217 et 218 de Bois et Forêts des Tropiques, sur la reconnaissance des arbres sur pied en forêt néo-calédonienne. Nous vous présentons aujourd'hui l'un des plus connus : le Santal.

### Dénominations locales :

Tapakai à feuilles longues  
Santal jaune  
Santal rouge  
Tapacae  
Topocai  
Wekessi (Maré)

### Dénominations botaniques :

*Santalum austrocaledonicum*  
Vieillard

### Famille des Santalacées

Le Santal, autrefois très présent dans tout l'archipel, est encore très répandu à l'île des Pins et aux îles Loyauté.

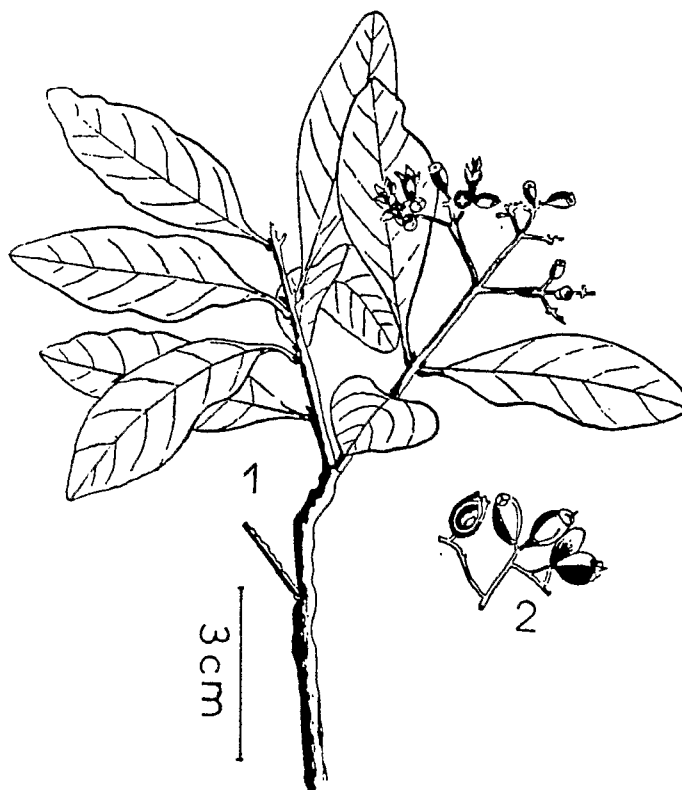
On rencontre généralement le Santal à basse altitude sur des sols très filtrants. Il peut être vu jusqu'à plus de 500 m d'altitude dans les lieux très arrosés.

### Caractères de l'arbre

- **Le Santal** est un petit arbre ou grand arbuste (2 à 7 m, selon les variétés) à l'écorce rugueuse et grise.
- **Les branches** sont dressées, fines et supportent un houppier touffu et arrondi, de couleur vert clair et brillant.
- **Les rameaux** sont brun-rouge et couverts d'une efflorescence blanche.
- **Les fûts** sont droits, bien conformés (si les arbres n'ont pas été maltraités par l'homme), longs de 2 à 3 m, pour un diamètre de 30 à 45 cm.

### Caractères botaniques

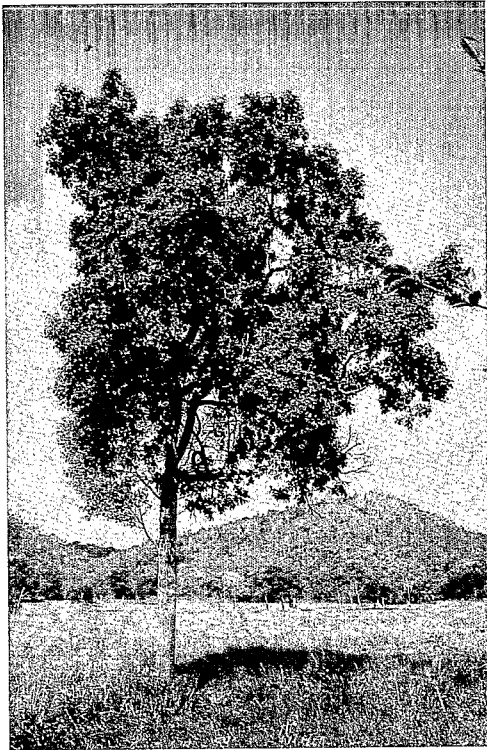
- **L'écorce** sombre, gris verdâtre, a 1 cm d'épaisseur.
- **Les feuilles** sont simples, opposées, avec un pétiole canaliculé long de 5 à 15 mm.



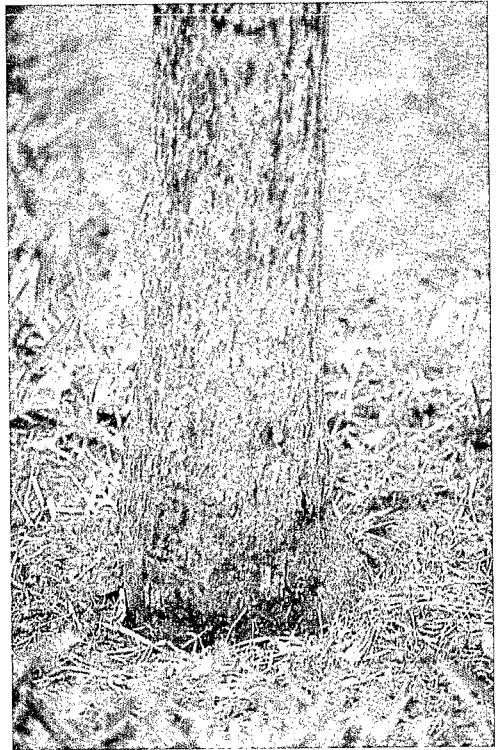
1 - Rameau feuillé avec fruits, 2 - Fruits.

- **Les fleurs** sont blanc verdâtre et petites.
- **La floraison** peut avoir lieu toute l'année mais surtout en saison chaude.

- **Le fruit** est une drupe subglobuleuse, présentant au sommet une cupule verte devenant rouge, puis noire à maturité.



*Santalum austrocaledonicum* Vieill.



*Base du tronc*



*Aspect du tronc et de l'écorce*



*Entaille de l'écorce*