

# MAPA

IDENTITÉ : *Couma guianensis* Aubl.

Famille des Apocynacées

## DÉNOMINATIONS ET NOMS VERNACULAIRES

- Amapa (dénomination internationale).
- Bois vache (créole).
- Mapa (Paramaca, Saramaca, Boni).
- Dokali (Surinam).
- Couma assu, Amapa, Amapa Amargosso (Brésil).
- Dukali (Guyana).

## CARACTÉRISTIQUES

Cime : peu importante irrégulière, branches dressées à moins de 45°.

Feuillage léger groupé à l'extrémité des rameaux.

Flours rouge violacé, très caractéristiques en juin-juillet.

Fût : cylindrique, droit, élancé, pouvant atteindre 20 m de hauteur.

Diamètre : peut atteindre 80 cm (60 à 70 cm en moyenne).

Absence de contreforts et de racines traçantes.

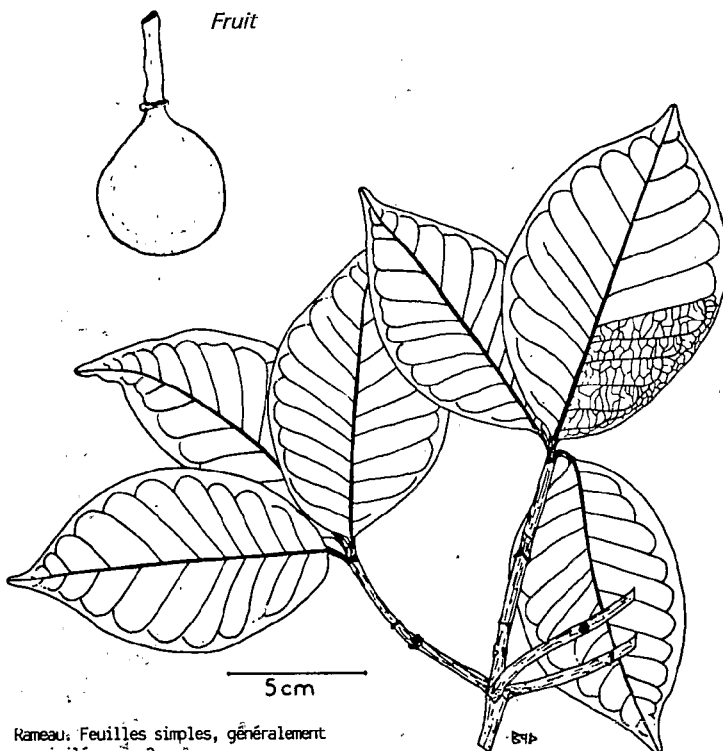
Ecorce : Aspect général rugueux, fendillé, brunâtre.

Crevasses longitudinales et transversales de 1 à 3 mm de profondeur, formant des petits rectangles de 2 à 6 mm de long.

Ecorce vivante 8 à 12 mm rougeâtre vers le rhytidome devenant rose vers le liber.

Exsudation très abondante d'un latex blanc laiteux, très poisseux, recouvrant vite toute la tranche.

Odeur non définie.



Rameau: Feuilles simples, généralement verticillées par 3.

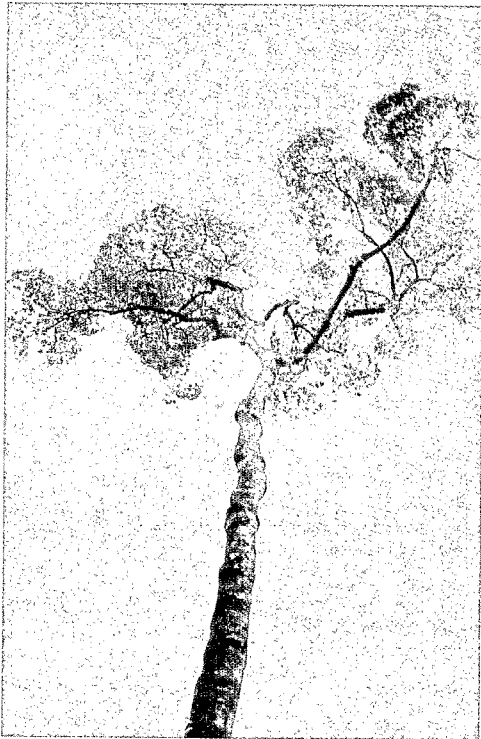


Photo J. Thiel.

*Couma guianensis*. Houppier.

*Couma guianensis*. Ecorce.

Photo D. Fouquet.

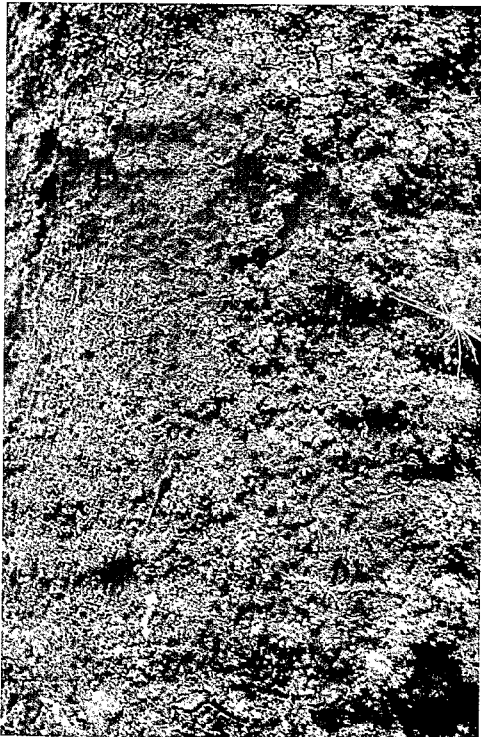


Photo D. Fouquet.

*Couma guianensis*. Base du tronc.

*Couma guianensis*. Entaille de l'écorce.

Photo D. Fouquet.

