

# WAPA MONTAGNE

IDENTITÉ : *Eperua grandiflora* Benth.

Famille des Cesalpiniacées.

## NOMS COMMERCIAUX OU VERNACULAIRES

- Wapa, Wapa blanc, Wapa montagne, Wapa courbaril (Créole).
- Bioudou. (Saramaka).
- Walaba (Suriname).
- Ituri wailaba (Guyana).
- Vouapa (Galibis).
- Yoboko (Arawak).



## CARACTÉRISTIQUES

- Le houppier du Wapa montagne est généralement plus important que celui de *E. falcata* et *E. rubiginosa*. Ses branches sont ascendantes et ne portent pas de longs pédoncules pendants mais au contraire de courts pédoncules érigés vers le haut, ce qui fait que bien souvent il passe inaperçu pour le non-initié.
- Le fût est généralement de bonne conformation, bien droit et bien cylindrique, il atteint 15 à 20 m de hauteur avec un diamètre moyen qui se situe entre 55 et 60 cm.
- La base du fût se termine par un empatement formé de grosses racines qui s'élèvent rarement à plus d'un mètre de hauteur.
- L'écorce interne de 8 à 15 mm d'épaisseur, présente une teinte rouge brique avec quelques stries blanchâtres, de consistance granulo-fibreuse.
- Présence de résine dans le bois.
- Pas d'odeur définie.
- Ecorce extérieure grise à noirâtre, avec de très nombreuses lenticelles alignées horizontalement.
- Présence de quelques bourrelets transversaux dans la partie basse de l'arbre.
- Sur les vieux sujets l'écorce devient légèrement écailleuse par endroits.

*Feuilles*, × 1/2. — Composées, avec 2 à 4 paires de folioles.

*Fleurs*, × 1/2. — Pétale violet lavande.

*Fruit*, × 1/2. — Contient généralement une seule grosse graine parfois deux.



Photo J. Thiel.

*Eperua grandiflora. Houppier.*

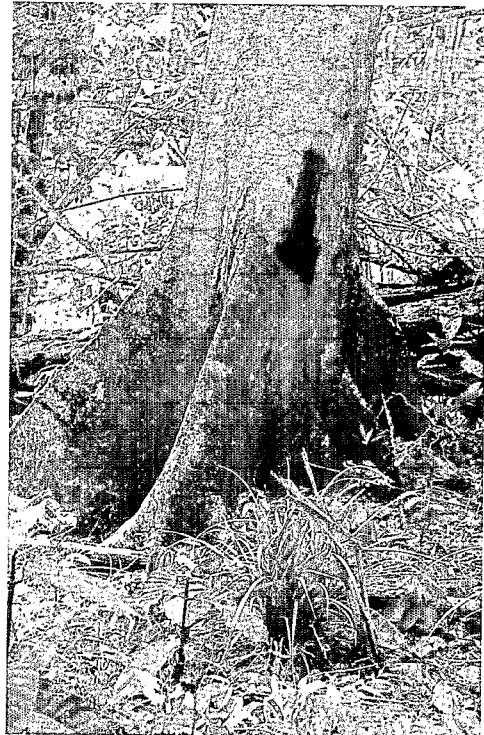
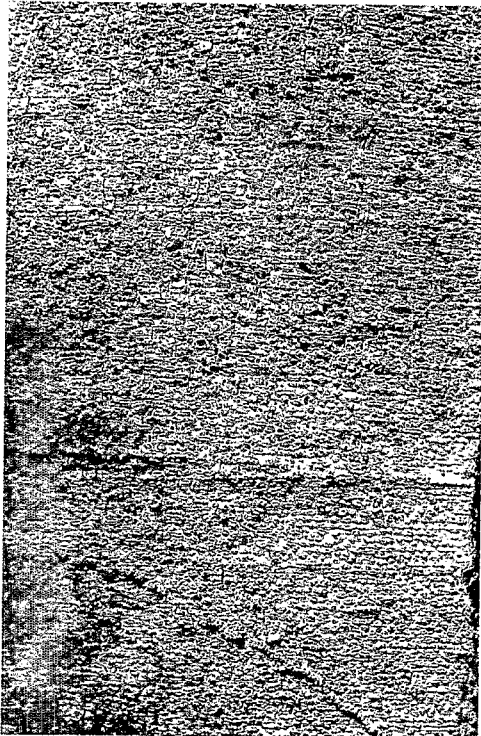


Photo J. Thiel.

*Eperua grandiflora. Base du tronc.*

*Eperua grandiflora. Ecorce*

Photo J. Thiel.



*Eperua grandiflora. Entaille de l'écorce*

Photo J. Thiel.

