

# COPAYA

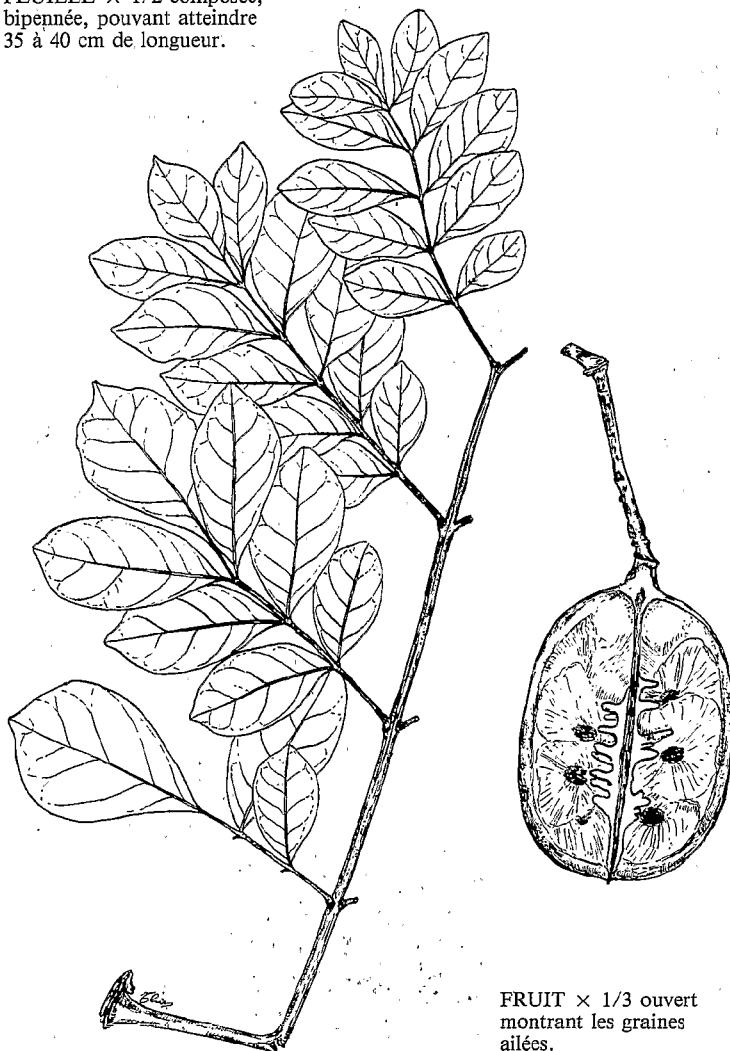
IDENTITÉ : *Jacaranda copaia* D. Don.

Famille des Bignoniacées

## NOMS COMMERCIAUX OU VERNACULAIRES

- Copaia, Copaya, Bois pian, Faux simarouba, Coupaya (Créole)
- Yachimambo, Yachibon, N'gobaya (Paramaka)
- Yaefi, Goebaya (Suriname)
- Futui, Footie (Guyana)
- Caroba, Marupa falso (Brésil)
- Abey, Cupay (Vénézuéla)

FEUILLE  $\times 1/2$  composée,  
bipennée, pouvant atteindre  
35 à 40 cm de longueur.



FRUIT  $\times 1/3$  ouvert  
montrant les graines  
aillées.

## CHARACTÉRISTIQUES

- Cime peu importante, feuillage groupé à l'extrémité des branches.
- Fût cylindrique plus ou moins sinueux pouvant atteindre 20 m de hauteur.
- Diamètre moyen compris entre 50 et 70 cm, cependant certains sujets peuvent atteindre des dimensions plus importantes.
- Pas de contreforts, mais parfois le pied se termine par une ou deux grosses racines qui émergent du sol sur une distance d'un mètre environ.
- L'écorce présente une teinte générale beige grisâtre. Elle est marquée de très nombreuses crevasses longitudinales assez régulièrement réparties, peu profondes (de 2 à 7 mm).
- L'écorce morte, de consistance liègeuse, est facilement friable ; elle a une teinte beige légèrement rosâtre, son épaisseur moyenne se situe autour de 6 mm.
- L'écorce vivante, de 5 à 8 mm d'épaisseur, est dure, fibreuse mais cassante, de teinte jaune orangeâtre avec des vaisseaux bien apparents de teinte rougeâtre. La couleur de la tranche vire assez rapidement après l'entaille.
- Odeur non définie.
- Pas d'exsudation.



Photo J. Thiel.

*Jacaranda copaia*. Houppier

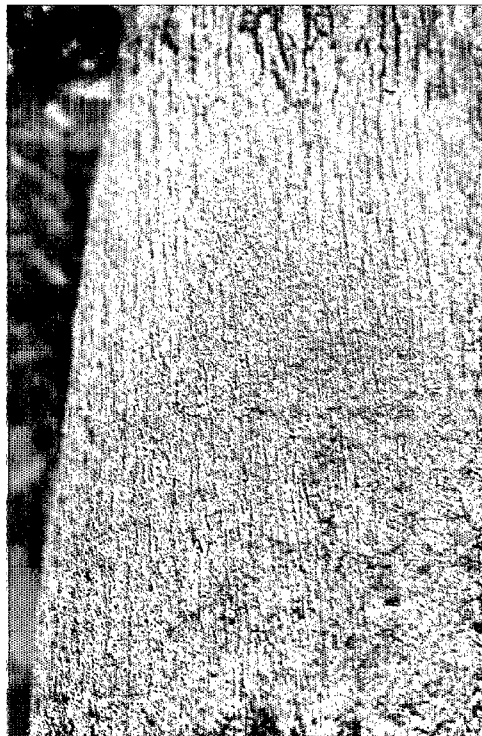


Photo J. Thiel.

*Jacaranda copaia*. Base du tronc.

*Jacaranda copaia*. Ecorce extérieure.

Photo J. Thiel.



*Jacaranda copaia*. Entaille de l'écorce.

Photo J. Thiel.

