

MANIL MONTAGNE

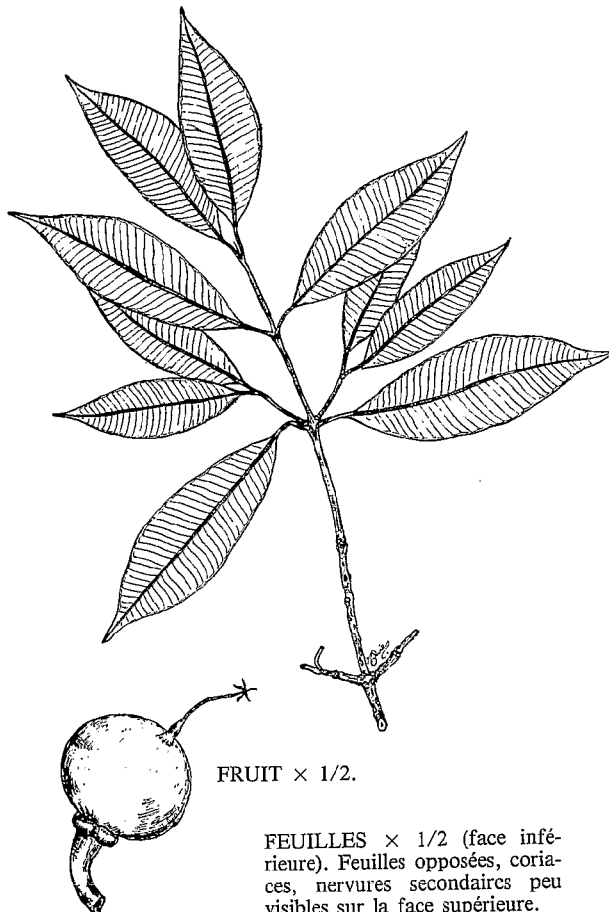
IDENTITÉ : *Moronobeia coccinea* Aubl.

Famille des Clusiacées

NOMS COMMERCIAUX OU VERNACULAIRES

- Manil montagne (Créole)
- Koukouniefou, Manil Peou (Saramaka)
- Marupa, Anani da terra firme, Bacuri, Bacuri de anta (Brésil)
- Moronobo, Coronobo (Indiens Galibis)

CARACTÉRISTIQUES



- Le Manil montagne se rencontre généralement en forêt primaire sur terrains sains.
- Son houppier, peu important, se différencie de celui du Manil marécage par le fait qu'il n'est pas composé par des branches horizontales droites mais par des branches de formes irrégulières.
- Son fût est droit et élancé, il se termine souvent par deux ou trois grosses branches ascendantes. Le diamètre moyen se situe entre 50 et 80 cm.
- Pas de contreforts. Sur les sujets âgés, la base du tronc est évasée par le départ de grosses racines.
- Il est à noter qu'il existe actuellement en Guyane une certaine confusion entre le Manil montagne et le Parcouri.
- Chez les sujets jeunes, l'écorce du *Manil montagne* est relativement lisse, légèrement fissurée dans le sens longitudinal. Chez les sujets âgés, elle devient écailleuse.
- L'écorce morte, de teinte marron, varie en épaisseur de 2 à 12 mm, suivant l'âge du sujet.
- L'écorce vivante, de 12 à 15 mm d'épaisseur, a une teinte blanchâtre très légèrement orangée, elle est assez dure, granuleuse et cassante.
- A l'incision, la tranche exsude dans toute sa surface un suc résineux poisseux de teinte jaune orange. En vieillissant l'exsudation prend une teinte rouge orange.
- Aucune odeur particulière.

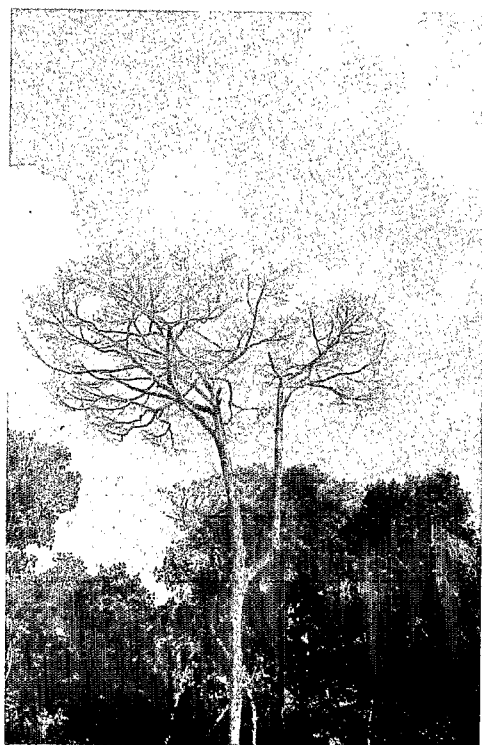


Photo J. Thiel.
Moronobeia coccinea. Houppier en cours de feuillaison.

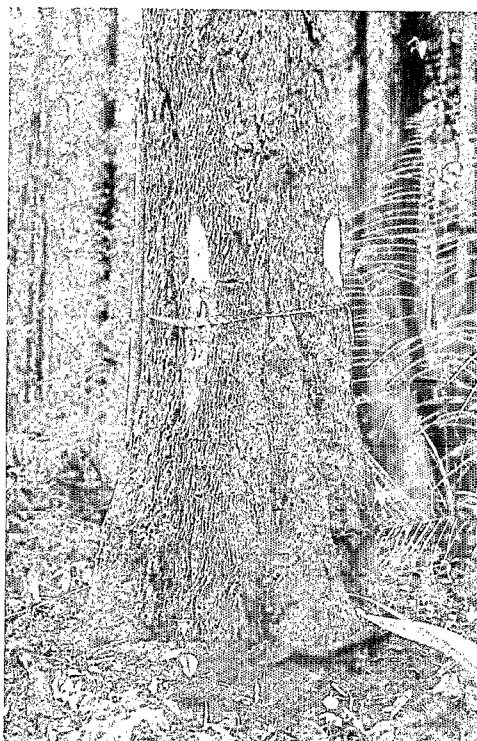
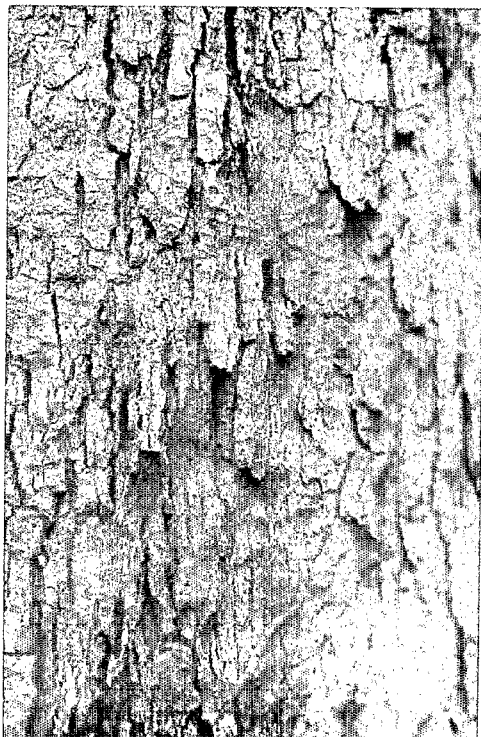


Photo J. Thiel.
 Base du tronc de *Moronobeia coccinea*.

Moronobeia coccinea. Ecorce écailleuse.
 Photo J. Thiel.



Moronobeia coccinea. Entaille de l'écorce.
 Photo J. Thiel.

